



ESTIMACIONES AGRÍCOLAS

Informe semanal al
07 de junio de 2017



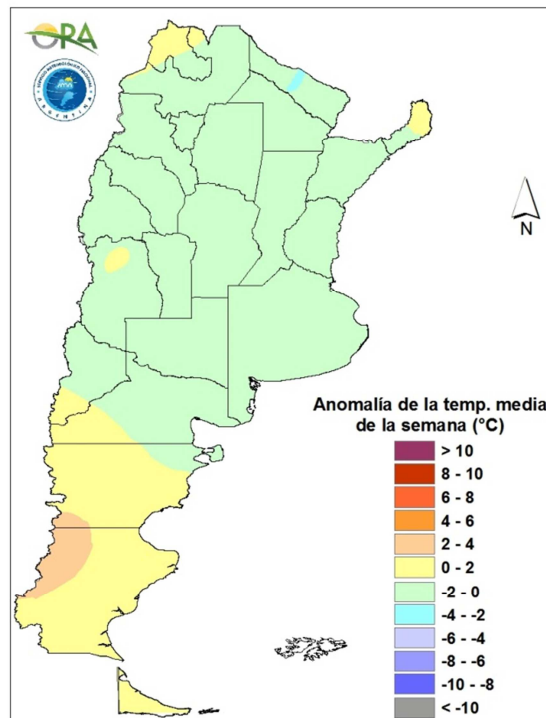
ÍNDICE

- Temperaturas
- Precipitaciones
- Estado de las reservas hídricas
- Humedad y estado de los cultivos



TEMPERATURAS

Las temperaturas medias de la última semana fueron levemente inferiores a las normales en la mitad norte del país y levemente superiores en la mitad sur, particularmente en la región oeste de Santa Cruz. Se registraron temperaturas inferiores a los 0°C a lo largo de la cordillera y en diversas localidades del sur de Buenos Aires. En Tandil se registraron -3,5°C.



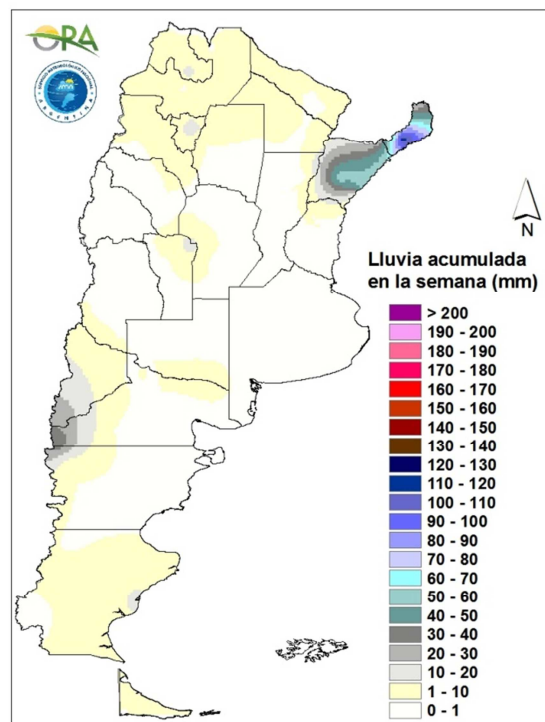
Anomalía de la temperatura media de la semana

Se prevén temperaturas medias inferiores a las normales en la mitad norte del país y superiores en la mitad sur durante los próximos siete días. A partir del jueves 8 el ingreso de una masa de aire frío proveniente del sur provocara un descenso térmico que afectará principalmente al sector este del territorio.



PRECIPITACIONES

Las precipitaciones de la última semana se concentraron en el NEA. Allí los acumulados rondaron los 50 mm en las provincias de Corrientes y Misiones con máximos locales que superaron los 100mm: Oberá (116mm). También se registraron lluvias aisladas en el NOA y en Patagonia, sin llegar a generar acumulados significativos a excepción de las localidades cordilleranas de Chapelco (22mm) y El Bolsón (39mm).

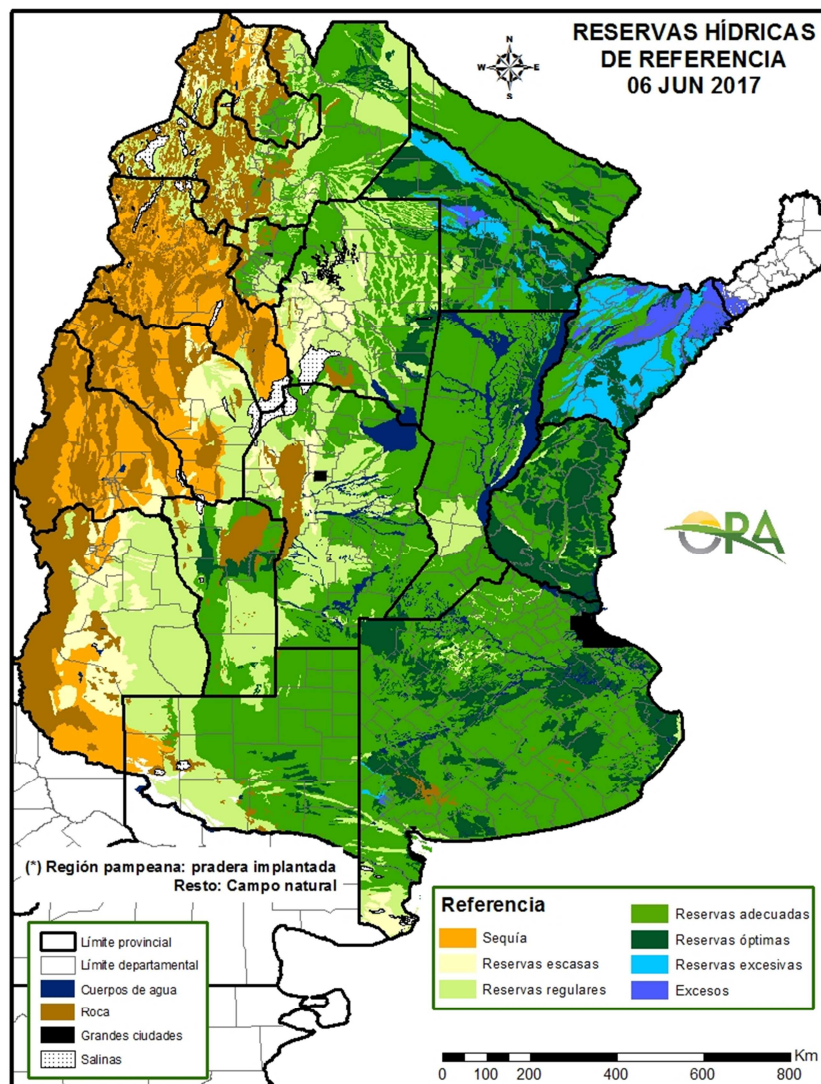


Precipitaciones acumuladas en la semana

Se prevén precipitaciones en el NEA entre los días miércoles y viernes de esta semana que podrían dar lugar a grandes acumulados, particularmente en Misiones, siendo el jueves el día en que se darán las lluvias más intensas. También se esperan algunas precipitaciones aisladas en la región pampeana, principalmente en el norte de la provincia de Buenos Aires, aunque con acumulados considerablemente inferiores.

ESTADO DE LAS RESERVAS HÍDRICAS

Se expone el mapa del estado simulado de las reservas hídricas en el suelo para pastura implantada o campo natural, según la zona. Se estima que para lotes en barbecho y maíz de siembra tardía en el norte, el contenido de agua es mayor dado su escaso consumo actual. En la zona núcleo las reservas son en su mayoría adecuadas u óptimas, al igual que en el resto de las provincias de Buenos Aires, Entre Ríos, Santa Fe y La Pampa. En San Luis y Córdoba se observan áreas con reservas regulares que podrían transformarse en escasas si las lluvias de los próximos quince días resultaran inferiores a las normales. En el NOA las reservas se encuentran adecuadas o regulares. Por otro lado en el NEA, si bien se aprecia una mejora con respecto a la semana previa, se observan grandes áreas con reservas excesivas y perfiles muy recargados, situación que perduraría durante la próxima semana debido a las precipitaciones pronosticadas para dicha región.



Mapa de reservas hídricas hecho a partir de datos meteorológicos del SMN y del INTA e información de suelos del INTA.



EVOLUCIÓN DE LA SUPERFICIE SEMBRADA Y COSECHADA

AVANCE DE LA COSECHA DE MANI											
CAMPAÑA: 2016/2017(*)											
DELEGACION	TIPO	AREA SEMBRADA Ha	04/05 %	11/05 %	18/05 %	24/05 %	01/06 %	08/06 %	AREA PERDIDA Ha	AREA COSECHADA Ha	
CORRIENTES	Colorado	-	-	-	-	-	-	-	-	-	
	Rosado	-	-	-	-	-	-	-	-	-	
	Total 16/17	-	-	-	-	-	-	-	-	-	
	Total 15/16	-	-	-	-	-	-	-	-	-	
BUENOS AIRES	Colorado	-	-	-	-	-	-	-	-	-	
	Rosado	790	-	-	-	-	-	-	-	-	
	Total 16/17	790	-	-	-	-	-	-	-	-	
	Total 15/16	1.500	-	-	-	-	-	-	-	-	
JUJUY	Colorado	-	-	-	-	-	-	-	-	-	
	Rosado	588	5	10	30	40	60	70	-	410	
	Total 16/17	588	5	10	30	40	60	70	-	410	
	Total 15/16	588	35	60	70	78	84	100	-	-	
SALTA	Colorado	-	-	-	-	-	-	-	-	-	
	Rosado	8.130	-	5	15	30	40	50	1.800	3.170	
	Total 16/17	8.130	-	5	15	30	40	50	1.800	3.170	
	Total 15/16	8.130	33	60	70	78	85	95	-	-	
SANTA FE	Colorado	-	-	-	-	-	-	-	-	-	
	Rosado	700	-	-	-	-	-	60	-	420	
	Total 16/17	700	-	-	-	-	-	60	-	420	
	Total 15/16	400	-	-	-	-	-	100	-	-	
SAN LUIS	Colorado	-	-	-	-	-	-	-	-	-	
	Rosado	16.650	20	21	31	32	48	58	-	9.580	
	Total 16/17	16.650	20	21	31	32	48	58	-	9.580	
	Total 15/16	9.950	-	-	-	13	13	15	-	-	
LA PAMPA	Colorado	-	-	-	-	-	-	-	-	-	
	Rosado	14.150	-	-	-	-	-	7	1.300	860	
	Total 16/17	14.150	-	-	-	-	-	7	1.300	860	
	Total 15/16	14.100	-	-	-	-	-	7	-	-	
Laboulaye	Colorado	-	-	-	-	-	-	-	-	-	
	Rosado	120.000	10	25	35	46	59	74	10.500	81.190	
	Total	120.000	10	25	35	46	59	74	10.500	81.190	
Marcos Juarez	Colorado	0	-	-	-	-	-	-	-	0	
	Rosado	12.000	-	-	26	30	51	69	300	8.060	
	Total	12.000	-	-	26	30	51	69	300	8.060	
Río Cuarto	Colorado	-	-	-	-	-	-	-	-	-	
	Rosado	150.000	6	11	31	41	61	66	10.400	91.880	
	Total	150.000	6	11	31	41	61	66	10.400	91.880	
Villa María	Colorado	-	-	-	-	-	-	-	-	-	
	Rosado	55.000	-	-	10	20	50	70	-	38.500	
	Total	55.000	-	-	10	20	50	70	-	38.500	
CORDOBA	Colorado	0	-	-	-	-	-	-	-	-	
	Rosado	337.000	6	14	29	39	58	70	21.200	219.630	
	Total 16/17	337.000	6	14	29	39	58	70	21.200	219.630	
	Total 15/16	333.770	3	5	11	26	35	42	-	-	
TOTAL PAIS	Colorado	0	-	-	-	-	-	-	-	-	
	Rosado	378.008	6	13	27	37	55	66	24.300	234.070	
	Total 16/17	378.008	6	13	27	37	55	66	24.300	234.070	
	Total 15/16	368.438	3	6	11	26	34	41	-	-	

(*) Cifras provisionarias

La AREAS están expresadas en hectáreas.

ESTIMACIONES AGRICOLAS

Ministerio de AGROINDUSTRIA



AVANCE DE LA COSECHA DE MAIZ

CAMPAÑA: 2016/2017(*)

DELEGACION		AREA SEMBRADA Ha	04/05 %	11/05 %	18/05 %	24/05 %	01/06 %	08/06 %	AREA NO COSECHABLE Ha	AREA COSECHADA Ha
Bahía Blanca		15.000	-	-	-	-	-	-	7.900	-
Bolívar		152.200	13	17	28	33	43	45	12.200	63.000
Bragado		185.300	60	60	61	66	75	80	25.700	127.680
Gral. Madariaga		108.300	-	5	18	24	34	40	12.400	38.360
Junín		154.500	47	60	70	80	90	95	30.400	117.900
La Plata		30.000	41	50	57	60	72	77	9.000	16.180
Lincoln		201.700	59	63	65	69	73	80	20.080	144.810
Pehuajó		292.200	41	65	78	87	88	92	64.960	208.040
Pergamino		110.950	89	93	93	93	95	96	1.500	104.540
Pigüé		122.000	8	16	26	30	55	55	30.000	50.600
Salliqueló		150.000	-	-	-	-	-	-	70.000	-
Tandil		257.000	-	-	-	-	-	-	138.000	-
Tres Arroyos		174.100	-	-	-	-	-	-	43.500	-
25 de Mayo		153.000	49	49	54	54	54	54	16.400	73.760
BUENOS AIRES	16/17	2.106.250	34	40	46	50	55	58	482.040	944.870
	15/16	1.787.009	24	31	40	46	50	54	-	-
Laboulaye		375.000	51	61	66	70	74	80	78.000	237.600
Marcos Juárez		168.000	73	85	95	95	95	94	34.200	127.390
Río Cuarto		533.250	10	20	30	39	50	60	37.500	298.990
San Francisco		567.000	15	20	30	31	37	43	35.000	228.760
Villa María		322.200	31	37	47	47	62	72	70.000	182.140
CORDOBA	16/17	1.965.450	27	35	44	47	56	63	254.700	1.074.880
	15/16	1.935.970	23	26	30	34	38	40	-	-
Paraná		100.000	82	91	91	91	91	100	16.400	83.600
Rosario del Tala		264.500	83	83	83	83	85	87	11.500	219.000
ENTRE RIOS	16/17	364.500	83	85	85	85	86	90	27.900	302.600
	15/16	257.900	84	87	91	93	95	96	-	-
General Pico		376.400	28	29	36	42	45	46	174.500	93.560
Santa Rosa		134.000	20	24	24	28	28	35	14.000	42.000
LA PAMPA	16/17	510.400	25	27	32	37	38	42	188.500	135.560
	15/16	614.900	38	43	49	55	56	61	-	-
Avellaneda		83.000	20	20	19	19	19	19	18.300	12.940
Cañada de Gómez		195.000	89	89	89	89	89	89	53.000	126.880
Casilda		85.100	71	71	71	71	71	72	-	61.540
Rafaela		180.000	75	75	75	75	75	75	74.300	79.430
Venado Tuerto		167.000	55	75	75	80	82	87	13.500	133.550
SANTA FE	16/17	710.100	66	72	72	73	74	75	159.100	414.340
	15/16	629.170	48	52	54	55	58	62	-	-
CATAMARCA		9.300	-	-	-	-	2	14	510	1.270
CORRIENTES		14.000	-	-	-	-	-	-	7.500	-
CHACO (Charata)		135.000	0	0	1	1	1	1	14.000	1.800
CHACO (Pcia. R. S. Peña)		170.300	-	-	-	-	-	-	17.500	-
FORMOSA		41.100	-	-	-	-	-	-	7.000	-
JUJUY		5.740	-	-	-	-	-	-	500	-
MISIONES		23.000	-	-	-	-	-	-	-	-
SALTA		274.420	-	-	-	-	-	-	16.000	-
SAN LUIS		354.300	17	18	22	27	28	31	14.000	106.750
SANTIAGO del ESTERO		151.000	1	1	1	1	1	12	9.050	16.400
SGO del ESTERO (Quimilí)		531.000	-	18	18	18	18	20	38.000	100.030
TUCUMAN		65.750	0	0	0	0	0	0	2.680	240
TOTAL PAIS	16/17	7.431.610	29	35	40	42	46	50	1.238.980	3.098.740
	15/16	6.904.539	22	25	29	33	36	39	-	-

(*) Cifras Provisorias

Las AREAS están expresadas en hectáreas.

ESTIMACIONES AGRICOLAS

Min. de Agroindustria



AVANCE DE LA COSECHA DE SOJA

CAMPAÑA: 2016/2017 (*)

DELEGACION		AREA SEMBRADA Ha	### %	### %	### %	### %	### %	### %	AREA PERDIDA Ha	AREA FORRAJE Ha	AREA COSECHADA Ha
Bahía Blanca	1ª	-	-	-	-	-	-	-	-	-	-
Bahía Blanca	2ª	-	-	-	-	-	-	-	-	-	-
Bolívar	1ª	303.500	40	70	86	86	93	97	23.500	-	271.600
Bolívar	2ª	101.200	-	10	53	53	60	70	16.200	-	59.500
Bragado	1ª	329.560	65	80	80	85	90	95	-	5.600	307.762
Bragado	2ª	153.080	20	40	40	50	70	85	-	-	130.118
Gral. Madariaga	1ª	90.100	10	56	87	100	100	100	-	-	90.100
Gral. Madariaga	2ª	15.000	-	16	37	47	74	80	-	-	12.000
Junín	1ª	449.000	63	90	92	100	100	100	17.800	-	431.200
Junín	2ª	120.000	37	50	60	69	80	90	9.300	-	99.630
La Plata	1ª	71.000	30	60	68	70	83	93	-	3.500	62.775
La Plata	2ª	26.000	13	25	33	35	53	62	-	-	16.208
Lincoln	1ª	596.400	56	62	65	69	75	80	64.750	11.800	414.580
Lincoln	2ª	151.800	18	27	29	32	39	54	17.210	-	72.584
Pehuajó	1ª	576.900	62	85	96	100	100	100	-	15.200	561.700
Pehuajó	2ª	126.200	-	10	13	56	73	94	-	-	118.817
Pergamino	1ª	673.300	94	95	95	95	95	100	3.250	-	670.050
Pergamino	2ª	174.050	84	88	88	88	90	95	-	-	165.904
Pigüé	1ª	191.000	5	13	34	44	55	75	-	-	143.250
Pigüé	2ª	39.000	-	-	-	-	30	30	-	-	11.700
Salliqueló	1ª	250.000	42	56	71	71	71	78	-	5.000	191.492
Salliqueló	2ª	40.000	-	-	27	27	27	42	-	-	16.648
Tandil	1ª	411.120	65	91	100	100	100	100	8.500	-	402.620
Tandil	2ª	235.250	-	-	-	11	30	74	10.000	-	165.739
Tres Arroyos	1ª	387.800	34	46	45	45	45	76	60.000	-	248.374
Tres Arroyos	2ª	120.400	-	-	-	-	14	34	18.450	-	34.388
25 de Mayo	1ª	418.000	22	34	49	49	49	52	-	-	217.360
25 de Mayo	2ª	95.000	7	9	29	29	29	32	-	-	30.400
BUENOS AIRES	16/17	6.144.660	46	60	68	72	76	82	248.960	41.100	4.946.499
BUENOS AIRES	15/16	6.740.590	40	52	65	68	78	80	-	-	-
Laboulaye	1ª	675.000	57	73	80	95	99	100	33.000	-	642.000
Laboulaye	2ª	75.000	-	-	-	10	25	34	10.000	-	22.061
M. Juárez	1ª	974.800	95	98	100	100	100	100	149.700	-	825.100
M. Juárez	2ª	235.000	79	90	99	99	99	99	5.500	-	227.457
Río Cuarto	1ª	1.204.450	25	69	72	89	95	100	9.500	-	1.194.950
Río Cuarto	2ª	163.000	-	30	51	71	90	100	-	-	163.000
S. Francisco	1ª	977.000	52	70	74	80	90	100	2.000	-	975.000
S. Francisco	2ª	414.000	32	50	60	70	80	90	2.000	-	370.800
V. María	1ª	639.050	86	97	100	100	100	100	-	-	639.050
V. María	2ª	306.150	30	54	67	73	91	95	-	-	291.792
CORDOBA	16/17	5.663.450	53	74	79	88	94	98	211.700	-	5.351.210
CORDOBA	15/16	5.579.530	44	60	65	81	86	90	-	-	-
Paraná	1ª	350.000	93	93	93	100	100	100	5.000	-	345.000
Paraná	2ª	150.000	12	27	27	90	90	100	-	-	150.000
R. del Tala	1ª	680.000	64	74	82	89	90	97	1.500	-	656.584
R. del Tala	2ª	217.000	15	33	63	75	75	85	750	-	183.467
ENTRE RIOS	16/17	1.397.000	58	68	76	90	90	96	7.250	-	1.335.051
ENTRE RIOS	15/16	1.466.000	36	55	69	86	96	98	-	-	-
General Pico	1ª	392.200	34	39	45	48	49	53	30.900	-	190.730
General Pico	2ª	37.400	-	-	-	-	-	-	2.800	-	-
Santa Rosa	1ª	110.000	38	52	63	63	63	67	-	-	73.447
Santa Rosa	2ª	7.000	1	1	13	13	13	21	-	-	1.450
LA PAMPA	16/17	546.600	32	38	45	48	48	52	33.700	-	265.627
LA PAMPA	15/16	553.225	36	51	57	66	69	78	-	-	-
Avellaneda	1ª	150.000	17	34	46	67	78	86	9.500	-	121.350
Avellaneda	2ª	51.300	-	-	8	21	46	61	2.500	-	29.919
C. de Gómez	1ª	635.100	87	92	92	95	97	99	20.000	-	608.764
C. de Gómez	2ª	203.900	60	80	76	76	88	95	14.300	-	179.418
Casilda	1ª	582.300	90	95	98	98	99	100	15.900	-	566.400
Casilda	2ª	131.880	70	86	95	95	98	99	6.700	-	124.542
Rafaela	1ª	630.000	68	78	83	93	95	97	34.000	-	575.200
Rafaela	2ª	180.000	43	52	60	80	83	92	26.000	-	141.834
V. Tuerto	1ª	545.000	75	85	85	87	90	100	12.500	-	532.500
V. Tuerto	2ª	97.000	10	45	60	65	75	82	9.000	-	72.160
SANTA FE	16/17	3.206.480	70	80	83	88	92	97	150.400	-	2.952.087
SANTA FE	15/16	3.468.912	51	63	70	79	86	89	-	-	-
CATAMARCA		29.900	9	27	46	56	76	86	800	-	25.073
CORRIENTES		20.000	10	20	30	70	80	85	-	-	17.000
CHACO (Charata)		400.000	5	29	48	64	89	89	44.000	-	316.057
CHACO (Pcia. R.S.Peña)		220.465	20	30	47	65	65	70	10.000	-	147.578
FORMOSA		18.000	20	40	50	70	80	90	2.000	-	14.400
JUJUY		7.238	15	30	45	48	48	85	-	-	6.152
MISIONES		1.550	30	60	80	100	100	100	-	-	1.550
SALTA		423.760	24	45	55	70	80	90	-	-	381.426
SAN LUIS	1º	277.540	58	66	66	77	95	98	1.000	-	271.507
SAN LUIS	2º	1.500	10	14	23	31	66	81	-	-	1.209
S. ESTERO		150.500	39	67	78	82	91	91	-	-	137.557
QUIMILI (S. del Est.)		739.000	10	28	37	47	59	71	-	-	527.350
TUCUMAN		203.900	21	40	55	67	78	87	3.870	-	173.306
TOTAL PAIS	16/17	19.451.543	49	65	71	79	84	89	713.680	41.100	16.870.639
TOTAL PAIS	15/16	20.479.094	42	56	65	75	83	86	-	-	-

(*) Cifras provisionarias

Las áreas están expresadas en hectáreas

ESTIMACIONES AGRICOLAS

Min. de Agroindustria



AVANCE DE LA COSECHA DE SORGO										
CAMPAÑA: 2016/2017(*)										
DELEGACION		AREA SEMBRADA Has	04/05 %	11/05 %	18/05 %	24/05 %	01/06 %	08/06 %	AREA NO COSECHABLE Has	AREA COSECHADA Has
Bahía Blanca		4.000	-	-	-	-	-	-	4.000	-
Bolívar		8.000	-	-	-	-	43	48	800	3.460
Bragado		7.800	-	-	-	20	40	60	1.560	3.740
General Madariaga		650	-	-	-	-	-	-	650	-
Junín		6.500	-	50	69	100	100	100	3.700	2.800
La Plata		7.500	51	60	62	65	76	80	4.000	2.810
Lincoln		15.550	-	-	-	5	14	19	10.550	970
Pehuajó		3.800	-	-	-	-	-	100	800	3.000
Pergamino		5.750	89	91	91	91	91	100	-	5.750
Pigüé		66.000	-	4	5	15	30	30	48.000	5.400
Salliqueló		50.000	-	-	-	-	-	6	-	2.750
Tandil		5.150	-	-	-	-	-	-	4.300	-
Tres Arroyos		-	-	-	-	-	-	-	-	-
25 de Mayo		7.000	-	-	-	-	-	-	-	-
BUENOS AIRES	16/17	187.700	6	9	9	13	20	28	78.360	30.680
	15/16	134.630	4	8	15	22	25	29	-	-
Laboulaye		21.000	-	-	-	8	15	35	12.500	2.980
Marcos Juárez		15.500	13	15	47	49	59	77	4.000	8.870
Río Cuarto		52.390	-	-	9	39	63	89	-	46.810
San Francisco		35.000	65	70	78	80	87	90	10.000	22.500
Villa María		29.100	14	20	46	48	67	76	-	21.970
CORDOBA	16/17	152.990	17	20	34	48	65	82	26.500	103.130
	15/16	190.990	1	4	9	15	20	20	-	-
Paraná		49.000	78	91	91	91	91	92	10.000	35.760
Rosario del Tala		65.000	57	63	65	71	80	84	7.500	48.110
ENTRE RIOS	16/17	114.000	66	75	76	79	85	87	17.500	83.870
	15/16	98.500	64	67	78	86	90	93	-	-
General Pico		3.500	-	-	-	-	-	43	300	1.370
Santa Rosa		48.000	16	27	27	31	31	38	28.000	7.540
LA PAMPA	16/17	51.500	14	23	23	27	27	38	28.300	8.910
	15/16	40.700	-	-	-	3	4	10	-	-
Avellaneda		43.200	12	16	21	30	35	39	15.000	10.860
Cañada de Gómez		5.000	32	53	53	53	72	84	-	4.210
Casilda		4.300	94	100	100	100	100	100	-	4.300
Rafaela		58.000	68	70	70	82	85	90	25.000	29.700
Venado Tuerto		12.800	30	100	100	100	100	100	200	12.600
SANTA FE	16/17	123.300	43	57	59	66	70	74	40.200	61.670
	15/16	135.200	51	56	59	65	71	79	-	-
CATAMARCA		300	-	-	-	-	-	30	100	60
CORRIENTES		4.000	-	-	-	-	-	-	2.300	-
Charata (Chaco)		19.000	-	-	-	-	-	-	2.200	-
Pcia. R. S. PEÑA (Chaco)		21.930	-	-	-	-	-	-	3.500	-
FORMOSA		23.000	-	-	-	-	-	-	5.000	-
JUJUUY		-	-	-	-	-	-	-	-	-
MISIONES		-	-	-	-	-	-	-	-	-
SALTA		-	-	-	-	-	-	-	-	-
SAN LUIS		11.000	-	-	4	11	29	50	7.000	1.990
SANTIAGO DEL ESTERO		52.500	38	68	82	94	100	100	5.450	47.050
QUIMILI (Sgo. Del Estero)		101.000	-	-	4	6	10	14	20.000	11.690
TUCUMAN		4.200	-	-	-	-	3	19	1.740	480
TOTAL PAIS	16/17	866.420	24	30	35	42	49	56	238.150	349.530
	15/16	849.970	19	25	29	36	40	43	-	-

(*) Cifras Provisorias

Las AREAS están expresadas en hectáreas.

ESTIMACIONES AGRICOLAS

MIN. de AGROINDUSTRIA



ESTADO DE LOS CULTIVOS
Y HUMEDAD DEL SUELO

HUMEDAD Y ESTADO DE LOS CULTIVOS

Desde el 02/06/17 hasta el 08/06/17

PROVINCIA	DELEGACION	MAIZ									GIRASOL										
		Estadio Fenológico					Estado General				Humedad	Estadio Fenológico (*)					Estado General				Humedad
		E	C	F	L	M	MB	B	R	M		E	C	F	L	M	MB	B	R	M	
BUENOS AIRES	BAHIA BLANCA	-	-	-	-	100	-	52	44	4	A	-	-	-	-	-	-	-	-	-	-
	BOLIVAR	-	-	-	-	100	-	100	-	-	A/E/I	-	-	-	-	-	-	-	-	-	-
	BRAGADO	-	-	-	-	100	-	100	-	-	A	-	-	-	-	-	-	-	-	-	
	GENERAL MADARIAGA	-	-	-	-	100	-	79	21	-	A	-	-	-	-	-	-	-	-	-	
	JUNIN	-	-	-	-	100	-	100	-	-	A	-	-	-	-	-	-	-	-	-	
	LA PLATA	-	-	-	-	100	83	17	-	-	A	-	-	-	-	-	-	-	-	-	
	LINCOLN	-	-	-	-	100	-	62	31	7	E/A	-	-	-	-	-	-	-	-	-	
	PEHUAJO	-	-	-	-	100	48	52	-	-	A	-	-	-	-	-	-	-	-	-	
	PERGAMINO	-	-	-	-	100	72	28	-	-	A	-	-	-	-	-	-	-	-	-	
	PIGUE	-	-	-	-	100	-	50	31	19	A	-	-	-	-	-	-	-	-	-	
	SALLIQUELO	-	-	-	-	100	-	100	-	-	E	-	-	-	-	-	-	-	-	-	
	TANDIL	-	-	-	-	100	-	43	57	-	A	-	-	-	-	-	-	-	-	-	
	TRES ARROYOS	-	-	-	-	100	-	100	-	-	A	-	-	-	-	-	-	-	-	-	
25 DE MAYO	-	-	-	-	100	9	85	6	-	A/E	-	-	-	-	-	-	-	-	-		
CORDOBA	LABOULAYE	-	-	-	10	90	-	80	20	-	E/A	-	-	-	-	-	-	-	-	-	
	MARCOS JUAREZ	-	-	-	-	100	27	65	7	-	A	-	-	-	-	-	-	-	-	-	
	RIO CUARTO	-	-	-	-	100	-	62	26	13	A	-	-	-	-	-	-	-	-	-	
	SAN FRANCISCO	-	-	-	5	95	49	40	8	3	A	-	-	-	-	-	-	-	-	-	
	VILLA MARIA	-	-	-	-	100	-	100	-	-	A	-	-	-	-	-	-	-	-	-	
ENTRE RIOS	PARANA	-	-	-	-	100	26	66	8	-	A/E	-	-	-	-	-	-	-	-	-	
	ROSARIO DEL TALA	-	-	-	-	100	27	58	15	-	E/A	-	-	-	-	-	-	-	-	-	
LA PAMPA	GENERAL PICO	-	-	-	-	100	-	100	-	-	E/A	-	-	-	-	-	-	-	-	-	
	SANTA ROSA	-	-	-	16	84	8	81	10	-	E/A	-	-	-	-	-	-	-	-	-	
SANTA FE	AVELLANEDA	-	-	-	-	100	-	71	29	-	A/E	-	-	-	-	-	-	-	-	-	
	CASILDA	-	-	-	-	100	32	58	10	-	E/A	-	-	-	-	-	-	-	-	-	
	CANADA de GOMEZ	-	-	-	-	100	45	25	19	11	A	-	-	-	-	-	-	-	-	-	
	RAFAELA	-	-	-	-	100	-	51	31	18	A/E	-	-	-	-	-	-	-	-	-	
	VENADO TUERTO	-	-	-	-	100	-	100	-	-	A	-	-	-	-	-	-	-	-	-	
CATAMARCA	CATAMARCA	-	-	-	-	100	-	70	40	-	R/PS	-	-	-	-	-	-	-	-	-	
CORRIENTES	CORRIENTES	-	-	-	-	-	-	-	-	-	-	-	-	-	-	-	-	-	-	-	
CHACO	CHARATA	-	-	-	56	44	37	40	23	0	A	-	-	-	-	-	-	-	-	-	
	ROQUE SAENZ PENA	-	-	-	100	-	51	49	-	-	A	-	-	-	-	-	-	-	-	-	
FORMOSA	FORMOSA	-	-	-	-	-	-	-	-	-	-	-	-	-	-	-	-	-	-	-	
JUJUY	JUJUY	-	-	-	-	100	-	100	-	-	A	-	-	-	-	-	-	-	-	-	
MISIONES	POSADAS	-	-	-	-	-	36	62	2	0	-	-	-	-	-	-	-	-	-	-	
SALTA	SALTA	-	-	-	100	-	0	100	-	-	A	-	-	-	-	-	-	-	-	-	
SAN LUIS	SAN LUIS	-	-	-	2	98	-	100	-	-	A	-	-	-	-	-	-	-	-	-	
SANTIAGO DEL ESTERO	SANTIAGO DEL ESTERO	-	-	-	-	100	-	100	-	-	A/R	-	-	-	-	-	-	-	-	-	
	QUIMILI	-	-	-	-	100	18	69	11	2	A/E	-	-	-	-	-	-	-	-	-	
TUCUMAN	TUCUMAN	-	-	0	0	99	-	70	30	-	R/PS	-	-	-	-	-	-	-	-	-	

Las cifras expresan porcentaje de la superficie del área sembrada.

Estado general: MB: Muy Bueno, B: Bueno, R: Regular, M: Malo.

Humedad: A: Adecuada, R: Regular, E: Exceso, I: Inundación, PS: Principio de Sequía, S: Sequía.

Estadio Fenológico: E: Emergencia; C: Crecimiento; F: Floración; L: Llenado; M: Madurez

(*) La sumatoria puede ser inferior a 100, correspondiendo la diferencia a siembras aún sin emerger.



HUMEDAD Y ESTADO DE LOS CULTIVOS

Desde el 02/06/17 hasta el 08/06/17

PROVINCIA	DELEGACION	SOJA de primera								SOJA de segunda								HUMEDAD		
		Estado Fenológico (*)					Estado General			Estado Fenológico(*)					Estado General					
		E	C	F	L	M	MB	B	R	M	E	C	F	L	M	MB	B		R	M
BUENOS AIRES	BAHIA BLANCA	-	-	-	-	-	-	-	-	-	-	-	-	-	-	-	-	-	-	-
	BOLIVAR	-	-	-	-	100	-	100	-	-	-	-	-	-	100	-	100	-	-	A/I
	BRAGADO	-	-	-	-	100	-	100	-	-	-	-	-	100	-	100	-	-	A	
	GRAL. MADARIAGA	-	-	-	-	100	5	95	-	-	-	-	-	100	-	100	-	-	A	
	JUNIN	-	-	-	-	100	-	100	-	-	-	-	-	100	-	100	-	-	A	
	LA PLATA	-	-	-	-	100	84	16	-	-	-	-	-	100	64	36	-	-	A	
	LINCOLN	-	-	-	-	100	-	63	32	6	-	-	-	100	-	51	40	10	E/A	
	PEHUAJO	-	-	-	-	100	46	54	-	-	-	-	-	17	83	62	38	-	A	
	PERGAMINO	-	-	-	-	-	-	-	-	-	-	-	-	-	100	-	100	-	-	A
	PIGUE	-	-	-	-	100	-	53	30	17	-	-	-	-	100	-	41	35	24	A
	SALLIQUELO	-	-	-	-	100	-	100	-	-	-	-	-	-	100	-	100	-	-	E
	TANDIL	-	-	-	-	-	-	-	-	-	-	-	-	-	100	-	19	81	-	A
	TRES ARROYOS	-	-	-	-	100	-	100	-	-	-	-	-	1	99	-	100	-	-	A
	25 DE MAYO	-	-	-	-	100	8	87	5	-	-	-	-	-	100	-	100	-	-	A/E
CORDOBA	LABOULAYE	-	-	-	-	-	-	-	-	-	-	-	-	15	85	-	76	24	-	A/E
	MARCOS JUAREZ	-	-	-	-	-	-	-	-	-	-	-	-	-	100	-	90	8	2	A
	RIO CUARTO	-	-	-	-	-	-	-	-	-	-	-	-	-	-	-	-	-	-	-
	SAN FRANCISCO	-	-	-	-	-	-	-	-	-	-	-	-	5	95	51	35	8	5	A
	VILLA MARIA	-	-	-	-	-	-	-	-	-	-	-	-	-	100	-	100	-	-	A
ENTRE RIOS	PARANA	-	-	-	-	100	11	85	5	-	-	-	-	-	100	-	100	-	-	A/E
	ROSARIO DEL TALA	-	-	-	-	100	24	71	5	-	-	-	-	-	100	23	70	7	-	E/A
LA PAMPA	GENERAL PICO	-	-	-	-	100	-	100	-	-	-	-	-	100	-	-	100	-	-	E/A
	SANTA ROSA	-	-	-	4	96	11	77	12	-	-	-	-	13	87	-	77	23	-	E
SANTA FE	AVELLANEDA	-	-	-	-	100	-	64	26	10	-	-	-	-	100	-	68	30	2	E/A
	CASILDA	-	-	-	-	-	-	-	-	-	-	-	-	-	100	14	53	21	12	E/A
	CANADA de GOMEZ	-	-	-	-	100	38	32	20	7	-	-	-	-	100	32	32	20	10	A
	RAFAELA	-	-	-	-	100	-	60	27	13	-	-	-	-	100	-	51	32	16	A/E
	VENADO TUERTO	-	-	-	-	-	-	-	-	-	-	-	-	-	100	-	100	-	-	A
CATAMARCA	CATAMARCA	-	-	-	-	100	-	60	40	-	-	-	-	-	-	-	-	-	-	R/PS
CORRIENTES	CORRIENTES	-	-	-	-	-	-	-	-	-	-	-	-	-	-	-	-	-	-	-
CHACO	CHARATA	0	0	0	4	96	38	52	10	0	-	-	-	-	-	-	-	-	-	A
	Pcia. R. S. PEÑA	0	0	0	0	100	50	50	0	0	-	-	-	-	-	-	-	-	-	A
FORMOSA	FORMOSA	-	-	-	-	-	-	-	-	-	-	-	-	-	-	-	-	-	-	-
JUJUY	JUJUY	0	0	0	0	100	0	100	0	0	-	-	-	-	-	-	-	-	-	A
MISIONES	POSADAS	-	-	-	-	-	-	-	-	-	-	-	-	-	-	-	-	-	-	-
SALTA	SALTA	0	0	0	0	100	0	100	0	0	-	-	-	-	-	-	-	-	-	A
SAN LUIS	SAN LUIS	0	0	0	0	100	0	100	0	0	-	-	-	-	100	-	100	-	-	A
SANTIAGO DEL ESTERO	SANTIAGO DEL ESTERO	0	0	0	0	100	0	100	0	0	-	-	-	-	-	-	-	-	-	A/R
	QUIMILI	0	0	0	0	100	13	77	8	2	-	-	-	-	-	-	-	-	-	A/R/E
TUCUMAN	TUCUMAN	0	0	0	0	100	0	71	29	0	-	-	-	-	-	-	-	-	-	R/PS

Las cifras expresan porcentaje de la superficie del área sembrada.

Estado general: MB: Muy Bueno, B: Bueno, R: Regular, M:Mal.

Humedad: A: Adecuada, R: Regular, E: Exceso, I: Inundación, PS: Principio de Sequía, S: Sequía.

Estado Fenológico: E: Emergencia; C:Crecimiento; F: Floración; L: Llenado; M: Madurez

(*) La sumatoria puede ser inferior a 100, correspondiendo la diferencia a siembras aún sin emerger.